

內政部 函

112.10.27 全字收文第16635號

地址：100218臺北市中正區徐州路5號
聯絡人：邵泰璋
電話：02-23565273
傳真：02-23976875
電子信箱：moi1553@moi.gov.tw

中華民國地政士公會全國聯合會 轉 知
中華民國112年11月1日全地公(10)字11210535號
台北市中山區建國北路一號150號2樓

受文者：中華民國地政士公會全國聯合會

發文日期：中華民國112年10月24日
發文字號：台內地字第11202664243號
速別：普通件
密等及解密條件或保密期限：
附件：如說明二

主旨：本部訂於112年11月10日辦理「三維地籍建物建置成果應用交流會」，請轉知所屬報名參加，請查照。

說明：

一、本部依據行政院核定「邁向3D智慧國土-國家底圖空間資料基礎建設計畫(110-114)」，採補助全國直轄市、縣(市)政府地政機關方式推動其中「三維地籍建物整合建置」子計畫，目前已陸續建置新成屋三維地籍建物產權模型超過23萬筆及既有成屋建號定位點資料370萬筆空間資料，並已有應用於網路服務圖台案例，爰邀請部分機關分享其應用成果，透過意見交流提升三維地籍建物資料建置後之加值應用價值，擴大本計畫成果效益。

二、本活動相關資訊概述如下(詳參附件)：

(一)時間：112年11月10日13:30-17:00，自13:00起報到。

(二)地點：國家圖書館3樓國際會議廳(臺北市中正區中山南路20號，容量約200人)

(三)邀請對象：

1、中央、各直轄市、縣(市)政府機關(地政、戶政、建管、消防、國土計畫及財稅等潛在資料應用機關)，同機關原則至多2人報名與會。

2、地政相關從業公(學)會(地政士、不動產估價

MM12oo1011245516dd04ss11MU75HU5Q

師、不動產經紀業、租賃住宅服務業、建築師、測量技師及測繪業等)。

(四)報名方式：即日起至112年11月5日23時止，至本部地政司全球資訊網「活動報名」專區完成線上報名(具公務人員身分者，課程編號：LA1110；其他與會者，課程編號：WK1110)，核准報名者將收到系統自動寄發之電子郵件。因名額有限，請儘速完成報名。

(五)全程參與之公務人員，將給予終身學習認證時數3小時；地政士、建築師及測量技師全程參與者，本部將協助其取得各該專業領域參訓證明文件或訓練積分。

三、響應環保政策，請自備環保杯，並儘量搭乘大眾運輸工具與會。

正本：中華民國地政士公會全國聯合會、中華民國不動產仲介經紀商業同業公會全國聯合會、中華民國不動產估價師公會全國聯合會、中華民國不動產代銷經紀商業同業公會全國聯合會、中華民國租賃住宅服務商業同業公會全國聯合會、中華民國不動產開發商業同業公會全國聯合會、中華民國測繪業商業同業公會、臺北市測繪業商業同業公會、新北市測繪業商業同業公會、臺中市測繪業商業同業公會、中華民國全國建築師公會、臺北市測量技師公會、臺灣省測量技師公會、中華民國地籍測量學會、中國土地改革協會、台灣地理資訊學會、國家發展委員會國土區域離島發展處、各直轄市政府、縣(市)政府、本部國土管理署、消防署、國土測繪中心、戶政司、民政司、資訊服務司、統計處

副本：本部地政司(地籍科、地價科、地權科、土地徵收科、方域科、住宅租賃管理科、不動產交易科、土地重劃科、土地開發管理科、衛星測量中心)(均含附件)

部長 林右昌

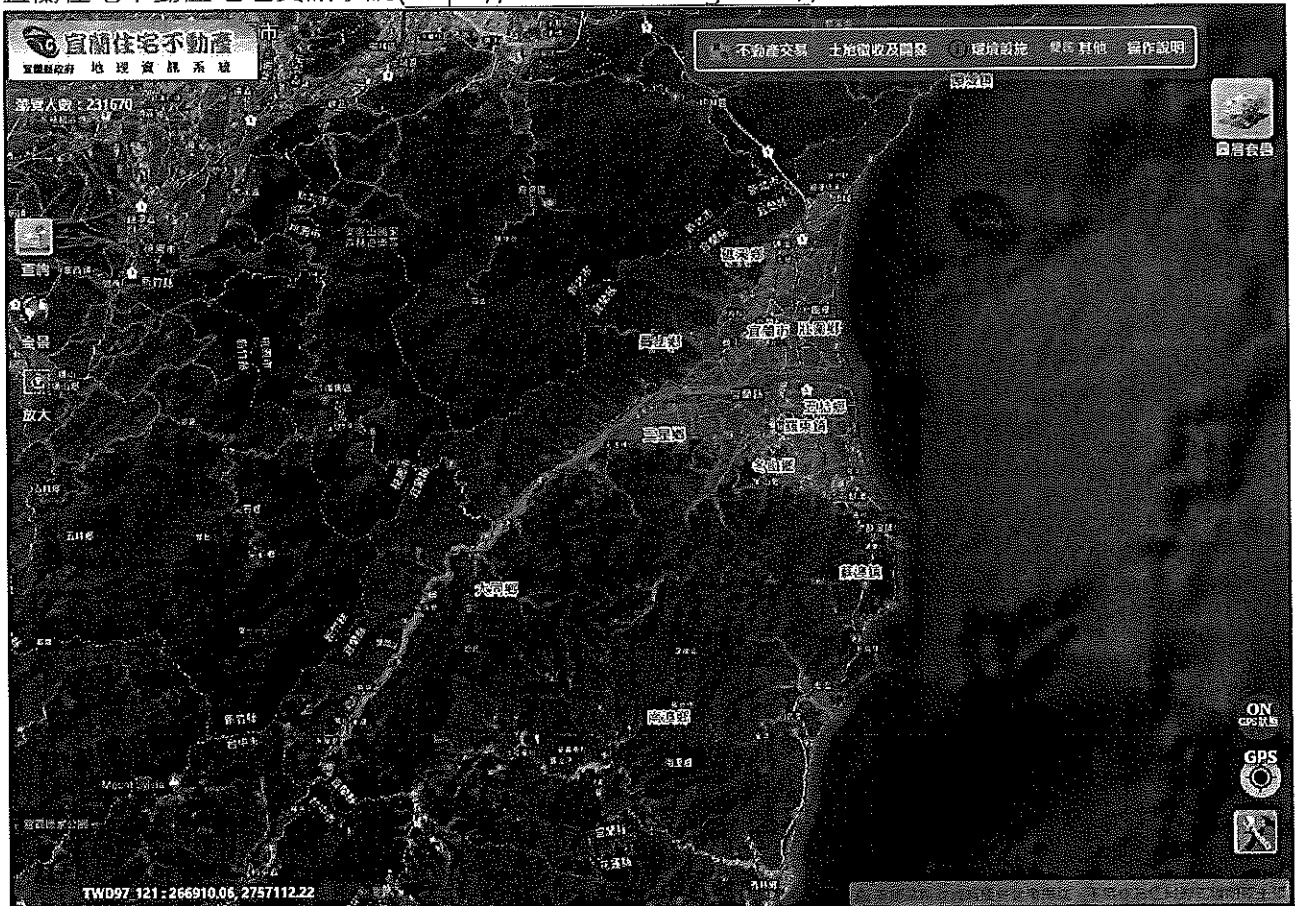
三維地籍建物建置成果應用交流會計畫

- 一、目的：本部依據行政院核定「邁向3D 智慧國土-國家底圖空間資料基礎建設計畫(110-114)」，採補助全國直轄市、縣(市)政府地政機關方式推動其中「三維地籍建物整合建置」子計畫，目前已陸續建置新成屋三維地籍建物產權模型超過23萬筆及既有成屋建號定位點資料370萬筆，並已有應用於網路服務圖台案例，爰邀請部分機關分享其應用成果，透過意見交流提升三維地籍建物資料建置後之加值應用價值，擴大本計畫成果效益。
- 二、時間：112年11月10日(星期五) 13:30~17:00，自13:00起報到。
- 三、地點：國家圖書館3樓國際會議廳(臺北市中正區中山南路20號，容量約200人)。
- 四、邀請對象：*全程參與者協助取得學習時數、訓練積分或參訓證明
- 1.中央、各直轄市、縣(市)政府機關(地政、戶政、建管、消防、國土計畫、財稅等潛在資料應用機關)公務人員*，同機關原則至多2人報名與會
 - 2.地政相關公(學)會(地政士*、不動產估價師、不動產經紀業、租賃住宅服務業、建築師*、測量技師*及測繪業等)人員。
- 五、報名方式：即日起至112年11月5日23時止，至本部地政司全球資訊網「活動報名」專區完成線上報名(具公務人員身分者，課程編號：LA1110；其他與會者，課程編號：WK1110)，核准報名者將收到系統自動寄發之電子郵件。因名額有限，請儘速上線報名。

六、活動內容：

時間	會議內容	分享單位 / 主持人	
13:00~13:30	報到	-	-
13:30~14:00	●「三維地籍建物整合建置」計畫 ●三維地籍空間資料產製成果與展示服務	內政部 地政司	主持人： 江副教授渾欽
14:00~14:50	宜蘭住宅不動產地理資訊系統	宜蘭縣 政府	與談人： 地政司測量科
	臺北市多維度測繪管理系統	臺北市 政府	
14:50~15:10	【交流時間】		
15:10~16:00	臺中市158空間資訊網	臺中市 政府	主持人： 江副教授渾欽
	高雄市多目標地籍圖立體圖資查詢系統	高雄市 政府	與談人： 地政司測量科
16:00~17:00	綜合討論	內政部地政司	

備註：會議室外由臺北、臺中、高雄市政府擺設系統平台提供展示。



【入口網頁】



【既有成屋建號定位點應用情形】

臺北市多維度測繪管理系統
系統簡介
圖資及服務使用說明
地圖查詢
常見問答集
問題反應
隱私權與資訊安全政策

臺北市 多維度測繪管理系統

本系統朝“多維地籍創新應用”所設計，串聯府內多維度空間資訊測繪成果，整合3D GIS服務功能，提供多面向地籍應用展示

進入系統

NEWS

2023-05-01 臺北市多維度測繪管理系統於112年5月1日上線，目前三維地籍建物產權模型建置範圍：信義區、中山區及內湖區

最新消息

配合中央推動三維地籍發展及智慧城市願景，臺北市政府自持續推動「建物測量成果圖數值化作業」、具立體視覺觀感之「三維地籍建物測量成果圖」，並完成建置信義區信義段一至五小段高精度三維建物模型，作為推動三維地籍的示範區，提供更精緻、便民的服務。

為持續建置三維地籍產權模型，同時串聯府內多維度空間資訊測繪成果，整合空間資料並提升3D GIS系統服務功能為全府地理資訊圖資及應用中樞，積極規劃推動「臺北市多維度測繪管理系統」。

INTRODUCTION

系統簡介

【入口網頁】

臺北市多維度測繪管理系統
三選單
回首頁
說明
登入

比例尺: 1/2,100, 坐標: N: 2770213, E: 306883, Z: 8.24 視線高: 249.95 m

屬性查詢

圖層名稱	LOD3_產權模型
行政區	無資料
段名	信義段四小段
建號	00029-000 亮顯建號
地號	0019-0000
是否為主要建物	是
附屬建物類型	主要建物_偶數樓層
總面積	9,554.48m ²
建物面積	無資料
層次	010
層數	12
高度來源	真實樓高
樓地板高	38.16m
建物高度	4.14m
建物門牌	市府路1號
主要用途	
主要建材	鋼骨鋼筋混凝土造
使用執照字號	82使474
建築完成日期	1994/3/12

EARTH, NASA, NGA, USGS | ERI - ERIE, Garmin, Foursquare, METU/NASA, USGS | Source: Airbus, USGS, NGA, NASA, CGIAR, NLS, OS, NMA, GeoStat, wfs, GSA, GSI and I

【三維地籍建物產權模型應用情形】

158 LoHas

[前往圖台](#)
[綜合主題服務](#)
[功能導覽](#)
[相關連結](#)
[意見回饋](#)



臺中市政府地政局 158空間資訊網

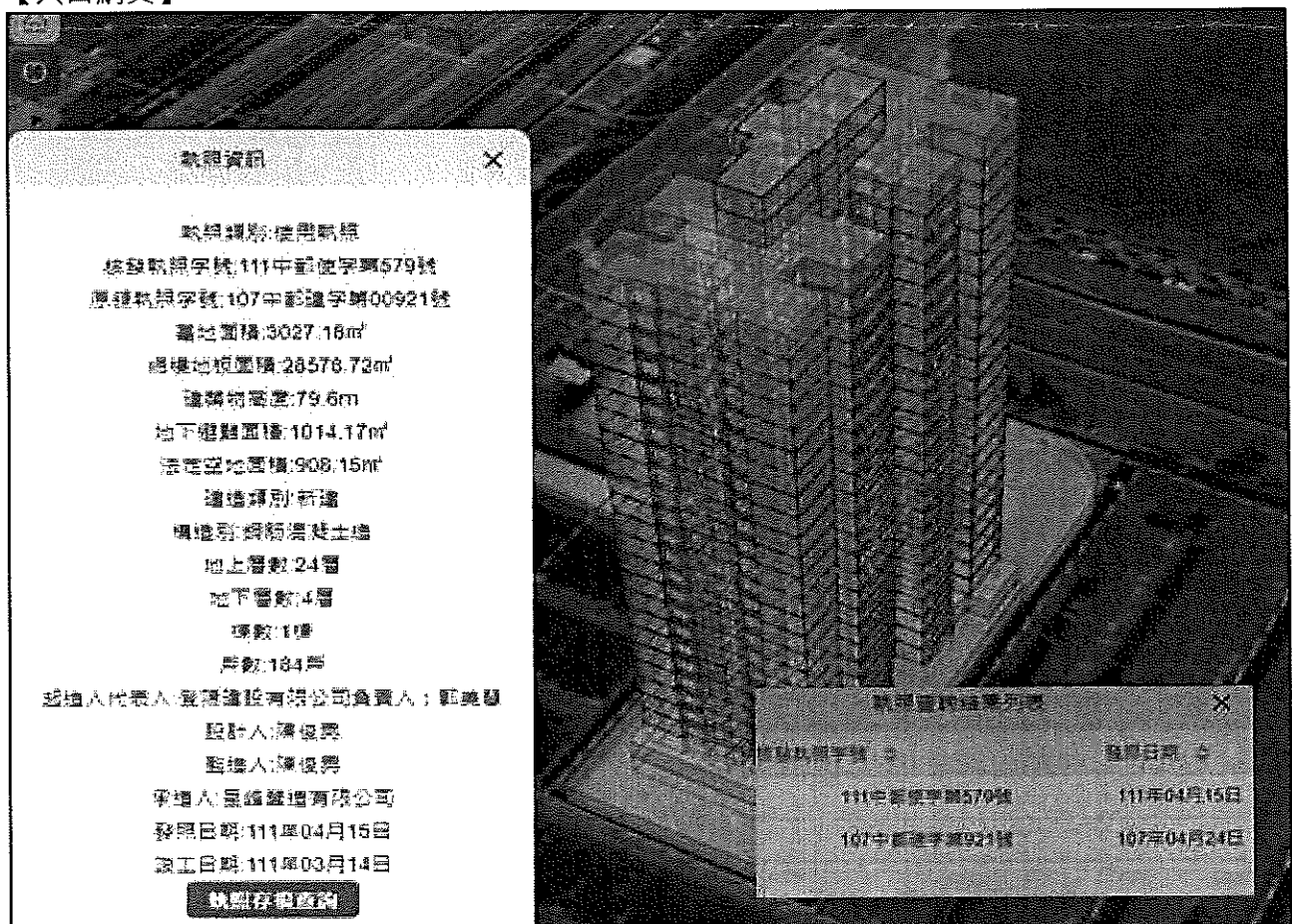
全新3D立體圖台

前往圖台

ABOUT 158

臺中市政府地政局以本網站建構完整的臺中市住宅及不動產資訊，提供國內各界查詢運用，期能藉由相關不動產公務資料之公開及整合，使一般民眾、學術人士及專業不動產業者，得以快速查詢市場待租售資訊與市場行情，俾利其買賣、租賃房屋，及相關研究，業務進行之參考，另在公務運用上，提供各機關配合辦理業務查詢相關資訊，並掌握住宅及不動產市場動態，作為住宅政策與開發之決策輔助基礎。

【入口網頁】



查詢資訊 ✕

查詢類別: 使用執照

樓層執照字號: 111中執使字第579號

原建築執照字號: 107中執建字第00921號

基地面積: 3027.18㎡

總樓地板面積: 28576.72㎡

建築物高度: 79.6m

地下樓層面積: 1014.17㎡

容積率: 908.15%

用途類別: 新建

用地別: 商業區特種土地

地上層數: 24層

地下層數: 4層

棟數: 1棟

戶數: 184戶

起造人代表人: 星盛建設有限公司負責人: 郭美慧

設計人: 潘俊興

監造人: 潘俊興

承造人: 星盛建設有限公司

發照日期: 111年04月15日

竣工日期: 111年03月14日

執照存查查詢

執照資訊 ✕

執照類別字號	發照日期
111中執使字第579號	111年04月15日
107中執建字第00921號	107年04月24日

【三維地籍建物產權模型、介接建管資訊應用情形】

高雄市政府地政局 多目標地籍圖立體圖資查詢系統

[首頁](#) [進入系統](#) [系統簡介](#) [服務使用條款](#) [圖資說明](#) [使用導覽說明](#) [常見問答集](#) [下載專區](#) [About](#)

公告訊息

恭喜本系統榮獲「**2020**金圖獎-最佳推動服務獎」之肯定。

2023/06/27

高雄市政府地政局112年6月29-30日參加「2023台灣地理資訊學會年會暨學術研討會」參展活動，展示本局在GIS與三維地籍發展之成果，歡迎民眾前往參觀，共襄盛舉。

2022/12/25

高雄市政府地政局配合112年公告預備轉作業，本系統自111年12月30日下午17時至112年1月3日上午9時期間暫停服務。

2022/11/28

高雄市政府地政局於111年11月29日辦理111年度「多目標地籍圖立體圖資建置計畫案」教育訓練，各地政事務所踴躍參與。

2022/07/12

高雄市政府地政局111年7月13-14日參加「2022台灣地理資訊學會年會暨學術研討會」線上參展活動，展示本局在GIS與三維地籍發展之成果。

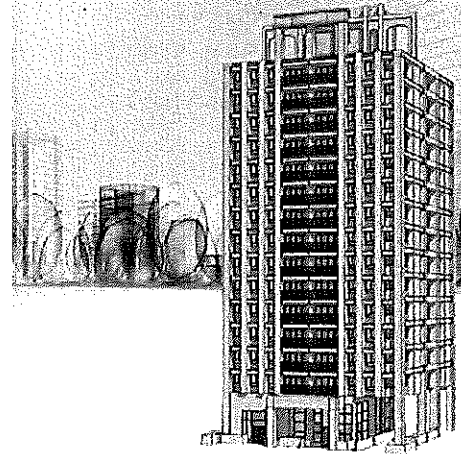
2022/03/22

高雄市政府地政局111年3月24-26日參加「2022高雄智慧城市論壇暨展覽(KSCSE)」參展活動，展示本局在GIS與三維地籍發展之成果。

2021/11/12

進入系統

行動版



通譯大英：043619 Copyright ©高雄市政府地政局所有 聯絡電話：07-337-3478

[系統問題反應](#)

【入口網頁】

高雄市政府地政局 多目標地籍圖立體圖資查詢系統

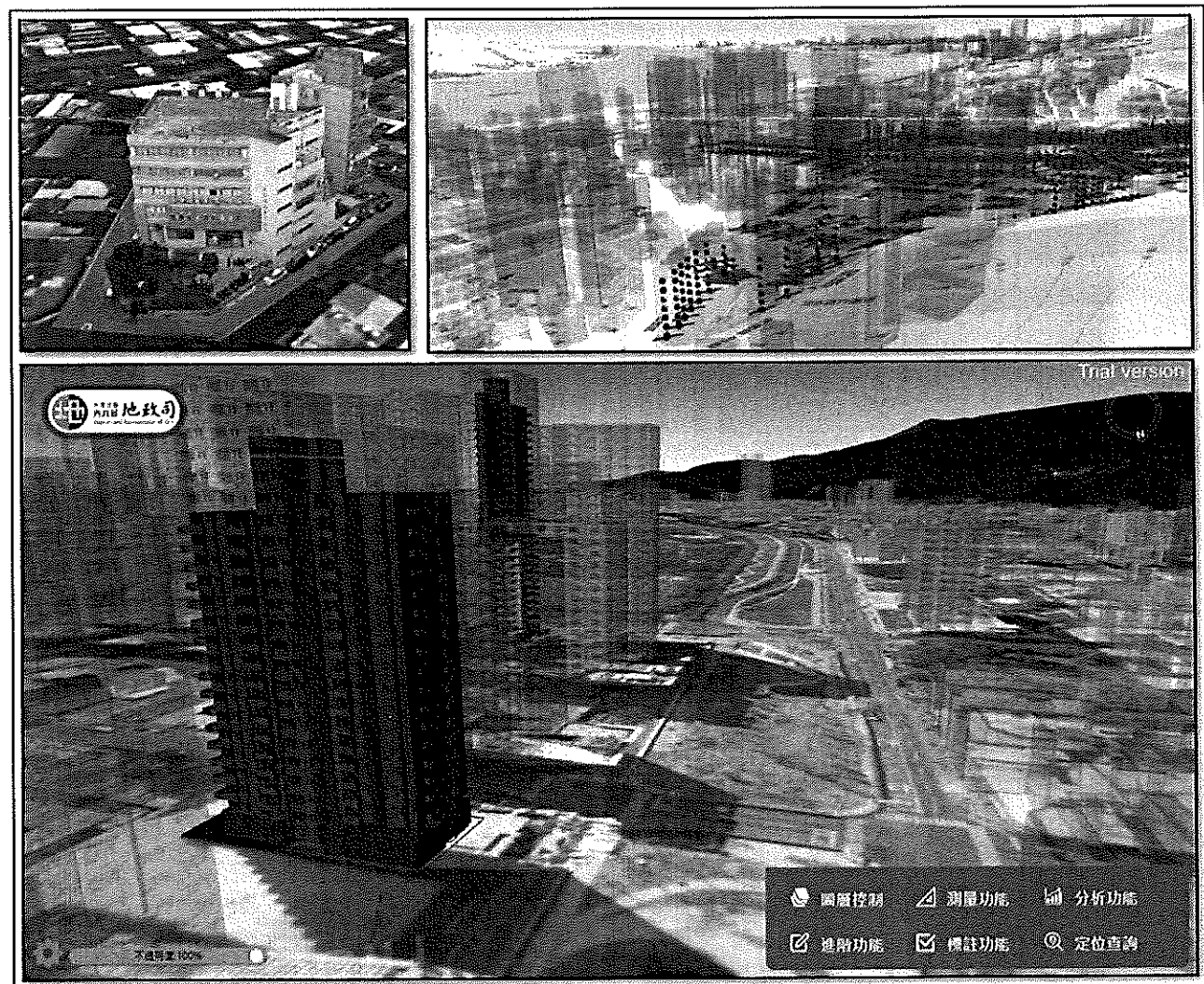
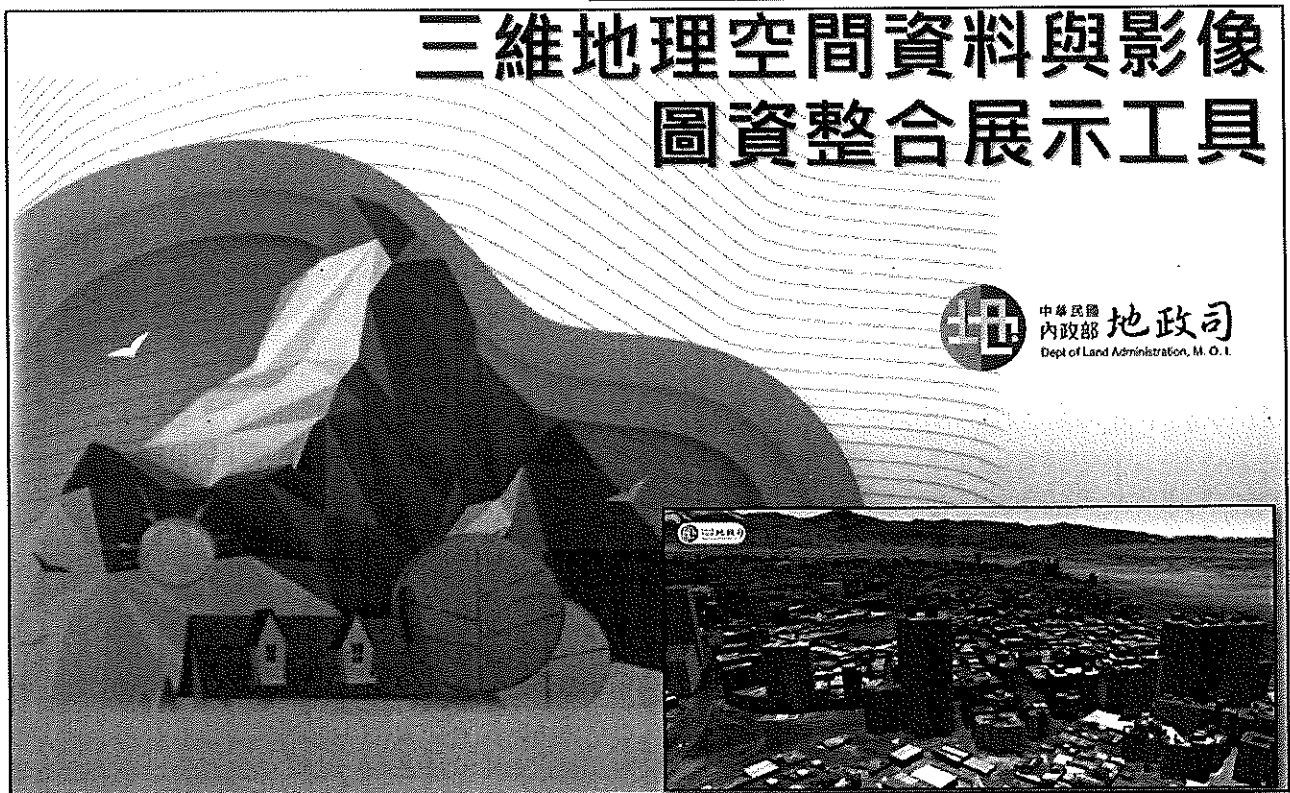
[圖資查詢](#) [地政服務](#) [三維應用](#) [顯示設定](#) [網址分享](#) [操作說明](#) [首頁](#) [登入](#)

地號	0147
地籍	04170001
面積	12364000
面積(m ²)	150.181
地址	新水二路15號十八樓

高雄市政府地政局版權所有 © 2022，提供之資訊僅供參考

經緯度: 120.284547, 22.650017 | 視角高度: 93.00公尺 | 方向: 36° | 傾角: 70°

【三維地籍建物產權模型應用情形】



【圖資整合展示情形】